



Nota Interna Nº3/PCA/2019

**Assunto: Cooptécnica - Estrutura Técnico Pedagógica dos Cursos de Aprendizagem – (Atualização)**

Tendo em conta a necessidade de atualizar os recursos físicos e humanos inerentes aos Cursos de Aprendizagem, face à atividade atual existente, é da competência do Diretor dos Cursos de Aprendizagem – Engº Adelino Manuel Serras a estrutura Técnico Pedagógica destes cursos que passa a ser a seguinte:

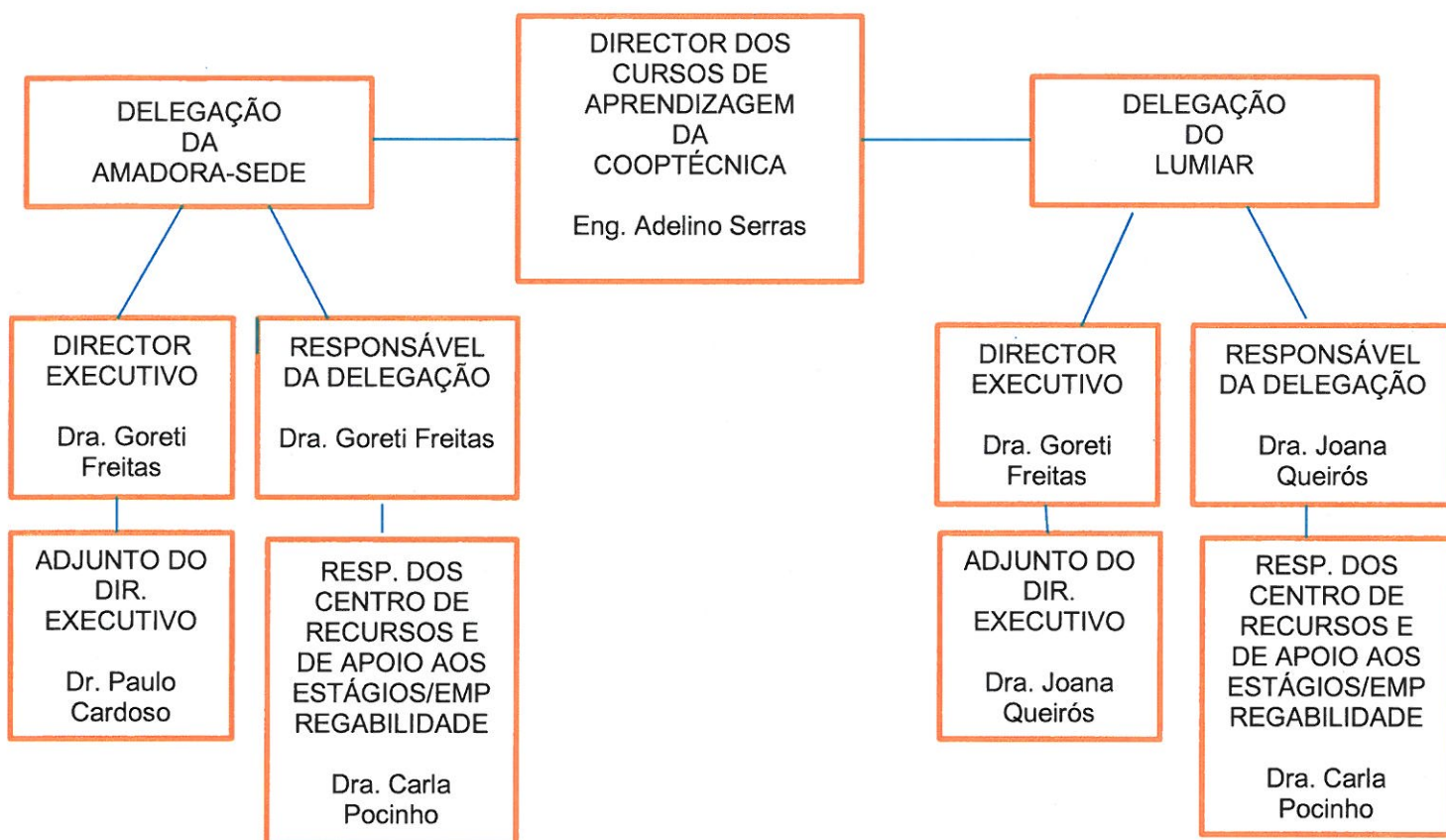
- **Diretor dos Cursos de Aprendizagem**
  - Adelino Manuel Serras
- **Diretor Executivo das Delegações da Cooptécnica da Amadora-Sede e do Lumiar e Responsável da Delegação da Cooptécnica-Amadora-Sede**
  - Maria Goreti Freitas
- **Adjunto do Diretor Executivo da Delegação da Cooptécnica-Amadora-Sede**
  - Paulo Cardoso
- **Adjunto do Diretor Executivo da Delegação da Cooptécnica do Lumiar e Responsável da Delegação da Cooptécnica do Lumiar**
  - Joana Queirós
- **Responsável do Centro de Recurso e de Apoio aos Estágios / Empregabilidade, com ligação ao GaPE, nas Delegações da Cooptécnica da Amadora-Sede e do Lumiar**
  - Carla Pocinho

Escola Profissional Gustave Eiffel, presta serviço público de educação ao abrigo do art.º 6º do D.L. 92/2014 de 20 de Junho  
Rua Elias Garcia, 29 • 2700-312 AMADORA • Telef.: 351 21 499 64 40 • Fax: 351 21 499 64 49 • e-mail: [direccao@gustaveeiffel.pt](mailto:direccao@gustaveeiffel.pt) • [www.gustaveeiffel.pt](http://www.gustaveeiffel.pt)





**ORGÂNICA:**



Esta Nota Interna entra em vigor nesta data e revoga a Nota Interna Nº 16/PCA/2016, de 9 de setembro.

Amadora - Sede, 7 de fevereiro de 2019

  
Augusto Ferreira Guedes  
Presidente do Conselho de Administração